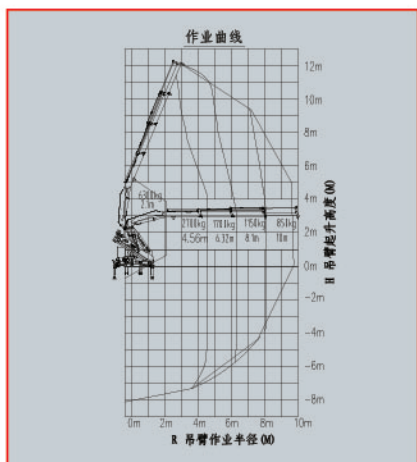


## SQ6.3Z3Q

## 折臂式随车起重机

Knuckle Boom Crane



### 性能特点 Performance characteristics

- ◆采用六边形臂架结构，两条焊缝，在减轻自重的情况下，还提高了整机起重性能
- ◆折叠式臂架结构，作业范围更广，行驶状态不影响货箱载货面积
- ◆外置伸缩油缸，节约空间，性能可靠
- ◆可选配行业领先的力矩限制器，操作更安全
- ◆三点桥连接，提高整车稳定性

### SQ6.3Z3Q主要性能参数 Main performance paramters

项目		
最大起重力矩 Maximum hoisting moment	kN·m	138
最大起升载荷 Maximum lifting load	kg	6300
最大工作幅度 Maximum operating range ability	mm	10100
最大起升高度（距地面） Maximum lifting height (from the ground)	mm	约12800
吊臂最大仰角 Boom maximum elevation	(°)	67
前支腿横向跨距 Stabilizer spread max	mm	2200~5240
回转速度 Slowing speed	r/min	≤2
回转角度 Slewing angle	°	360° 全回转
起重机自重 Crane Weight	kg	2400
油箱容积 Oil Tanle Capacity	L	100
液压系统工作压力 Pressure of hydraulic system	MPa	28
液压系统流量 Oil flowd hydraulic system	L/min	25